

English follows Japanese.

# KU-SGU Tandem Program 説明会

KU-SGU Student Staff

# 〈本日のスケジュール〉

オープニング

KU-SGU Tandem 概要説明

KU-SGU student staff (主催団体)  
紹介

質疑応答



最後に質問対応します！



飲食自由です！

## KU-SGU Tandemの趣旨

- ・英会話に自信をつける
- ・留学生と友達になる



**1:1での会話がおすすめ！！**

- ・大人数より1人当たりの発言量・アウトプット量が多く  
練習に有効！
- ・より親密な関係性を築ける！





# KU-SGU Tandemとは？

## ～交流と言語学習の両立～

留学生と日本人学生がペアとなり1対1での定期的な交流を通し、お互いの言語（主に英語と日本語）や文化を教えあってもらうプログラムです。

金沢大学の学生同士での、一対一の継続的な交流・学習を重視します。

「Speaking の力を伸ばしたい」「英語のインタビューを聞き取れるようになりたい」「留学生と友達になりたい」等、

**目的を持って**ご参加くださる方、大歓迎です！

# こんな人にオススメしたい！

- ・英会話に自信がなくて留学に一步踏み出せない人
- ・国際交流のイベントに行きたいけどなかなか勇気が出ない人
- ・留学後の英語力を維持したい派遣留学等経験者
- ・留学生とお互いの文化をシェアしたい人
- ・留学生と友達になりたい人 etc...

院生も  
大歓迎!!



そんなあなた！

1:1で継続的にお話しできるTANDEMがピッタリ！

## 参加者の声をご紹介します！

- ・時間ごとに使う言語を変えて会話をしている
- ・文法や語彙を会話を交えながら学んでいる
- ・LINEでその日にあったことを報告しあっている
- ・一緒にゲームをした。
- ・観光やご飯を食べに行った

(第1回・第2回プレ運用の参加者アンケートより抜粋)



**それぞれのペアに合う形で交流や学習をしています！**

## KU-SGU Tandemの効果

- 活動を通してリスニング力が上がった！
- 習いたての初級言語をアウトプットする機会になった！
- 留学生との交流を通して、異文化交流や留学生とのコミュニケーションのハードルが下がった！
- KU-SGU Tandem終了後も友達としてパートナーと仲良くしていきたい！



# マッチングの流れ

所属・氏名・連絡先の他に、活動可能な時間帯などを回答していただきます！

1. 4/19~26: 募集フォームから参加申込 ※アカンサスメールにて送信

2. 4/27: マッチング説明会@昼休み

→ KU-SGUタンデム企画に参加を希望する留学生の一覧表を共有

3. 4/27~5/7: マッチングの実行

→ 留学生が教えられる言語や日本語レベルなどを参考に、ペアになりたい学生を選んでください。

(みなさんが入力した情報をまとめたものは日本人学生の一覧表として留学生に共有し、

留学生側もペアになりたい日本人学生を選びます。)

マッチング段階では氏名などの個人情報は公表されません。

マッチング成立  
→ ペアでの活動を開始！

マッチング不成立  
→ 引き続きスタッフがマッチングをサポート





# マッチング成立後について

## 1. パートナーと連絡をとる

- ・週に1回、パートナーと1時間程度のミーティングを行うことが**必須**となります！
- ・ペア同士相談してミーティングの日程などを決めてください。ミーティングはZoomでも対面でも、日程も時間もお互いの都合の合う形でOK

## 2. Tandem programの全体イベントへの参加

- ・参加者全体を対象にしたイベントを企画中です。他のペアとの交流や活動内容の共有ができるチャンスです。ぜひご参加を！

## 3. アンケートの実施

# うまくやっていけるか不安というあなたに

## ・マッチングのサポート

パートナーを自分で選ぶことができる！  
スタッフによるサポートでマッチングもスムーズに

## ・サポートデスク

パートナーとトラブルや困りごとができた時のために  
サポートデスクを設置し、個人チャットにて対応します

## ・トピック提供や交流内容のシェア

パートナーとの会話に困った時のために、トピックを定期的に更新します！  
交流内容のシェアなど他の参加者同士とも交流できる場もご用意しています



# KU-SGU Student Staff 紹介



# KU-SGU Student Staffとは

金沢大学のグローバル化を推進するイベントの  
企画・運営をしています！

〈留学生との交流イベント〉



〈留学個別相談会〉



# KU-SGU Student Staffの魅力

## ①留学の情報が手に入る

留学経験のある先輩や職員さんと仲良くなる機会が多い

## ②やりたいイベントができる

先輩や大学がサポートをしてくれるので1年生からイベントの企画ができる

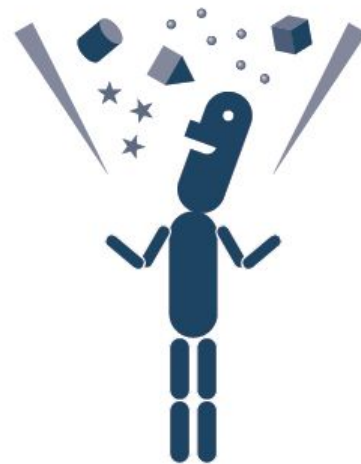
大学が発足した団体なので、資金提供や広報が充実

## ③他大学にはない団体

学生主体でSGU事業を推進する学生団体があるのは金大だけ

活動費ゼロ！

兼サーや兼部している人多数、気軽に参加できる！



# ご清聴ありがとうございました！

- ・KU-SGUタンデムでは、パートナーと「よき学習者」であり、「よきサポーター」であり、そして「よき友人」となることができます！
- ・ご不明点や確認したいことがあれば、お気軽にご質問ください。

☆皆様のご参加お待ちしております☆



# KU-SGU Tandem Program

KU-SGU Student Staff





# Purposes of KU-SGU Tandem

Gain confidence in your Japanese

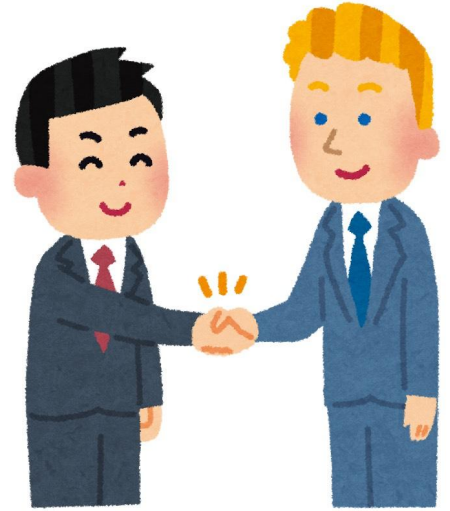
Make friends with Japanese students



## 1:1 conversation

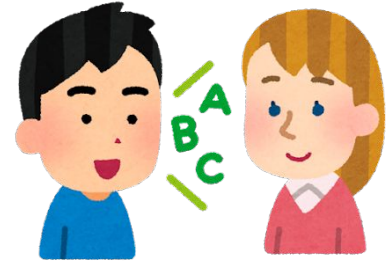
There are more opportunities for output in one-on-one than in large groups

You get to know your partner better through language learning 😊





**We recommend it to everyone!**



**Students who want to:**

- improve Japanese speaking skills.
  - learn Japanese language regularly.
    - ask questions about the Japanese language or culture.
- etc..

**All of you should join in this  
KU-SGU Tandem Program!!**



# What is TANDEM?

In tandem language learning, two students with different mother tongues learn together.

Tandem learning is interactive, so you will not only learn the target language, but you will also learn about other cultures and build friendships through interaction with your partner.

You need to meet with your partner once a week.

As well as meeting face-to-face, you can also communicate with your partner via e-mail or video conference tools such as Zoom or LINE.

It is necessary to have an attitude of “**learning from each other**”.



## What is KU-SGU TANDEM?

This program provides you one-on-one pair activity for Japanese and International students.

You will learn languages (mainly Japanese) and help your partner learn the language (mother tongue or preferred languages).

You can improve your language skill (especially speaking skill) in just a few simple steps.

You will get to know your partner students very well!

# Upcoming schedule

Content of the application form will be belonging college/name/e-mail address etc..

Application to KU-SGU Tandem Program will be sent on **19th April**.  
Please wait for the next acanthus email about the application.

1. Apply for participation using the form attached to the email.
2. Information session of the matching process on **27th April**.  
We will send you a list of Japanese participants too.
3. Pairing\* will be held from **27th April** to **5th May**.  
→Please choose and submit a request from a Japanese student from the list referring from the level of the language.

Private information will NOT be included

## Pairing is succeed

→Start and enjoy your activity with your partner

## Pairing is NOT succeed

→KU-SGU student staff will support your pairing



# **After a pair has been matched**

**We will ask you to do these two things**

**1. Contact with your partner**

**You must have a meeting at least for an hour a week.**

**Meeting in person and online meeting (zoom or LINE), both are favorable.**

**2. Join some events hosted by us with your partner.**

**This will be great opportunity to interact with other participants**



# When you want to get our help or advice

## 1. Support Desk

We have set up a support desk to help you if you have a problem with your partner or if you need help with something, and you can use the personal chat to deal with individual problems.

## 2. Provide topics and content

We have created a channel, which allows you to interact with other participants through free talk and sharing of contents.

Please check out the examples of other participants!

## Examples of the past pairs



We change the language we use every hour.

We report to each other on line about what happened that day.

We played a game together.

We went sightseeing or had dinner together.

(from a questionnaire of the first pre-operation )

**They interact and learn in a way that suits each pair!**

# Introduction of KU-SGU Student Staff





# KU-SGU Student Staffとは

金大のグローバル化を推進するイベントの企画・運営をしています！ / We plan and organize events that promote the globalization of Kanazawa University!

●留学生との交流イベント/Exchange events with international students



●留学個別相談会/ Study Abroad Individual counseling session



# Charm of KU-SGU Student Staff

## (1) Can get involved in university globalization project

Influence with your work to university and KU student is big!!

## (2) Can organize events that you want to do.

Seniors and the university administration support you to organize event with your idea you just come up with

## (3) An organization not found in other universities

KU-SGU Student Staff is the only student club to promote Super Global University Creation Support Project among all over Japan

No activity fees

There are many people who are also members of other clubs, so feel free to join!

**International students are most welcome!!**





## Finally - Q&A session



**If you have any questions or would like to check anything, please do not hesitate to ask.**

**Thank you for attending our info session!**

**We look forward to seeing you in this program ☆☰**