

News Release

令和5年2月10日

報道機関文教担当記者 殿

金沢大学附属図書館「お宝発見！プロジェクト」

四高掛図シンポジウム－版画技法から見る明治初期の石版画印刷地図－を開催

このたび、金沢大学附属図書館では、令和4年度「お宝発見！プロジェクト」事業の活動の一環として、「四高掛図シンポジウム－版画技法から見る明治初期の石版画印刷地図」を開催します。

本シンポジウムでは、明治期の印刷や版画事情について、神谷佳男氏（金沢美術工芸大学教授）、湊七雄氏（福井大学教授）、大村雅章氏（金沢大学教授）の3名から貴重なお話を伺います。また、会場では、本学の前身校である第四高等学校で活用していた教育掛図（当館所蔵）をはじめとした貴重な資料もご覧いただけます。つきましては、事前報道および当日取材について、よろしくお願ひします。

※「お宝発見！プロジェクト」事業とは、本学教員の研究・教育テーマのシーズ探しを目的として、附属図書館所蔵資料を活用したプロジェクトに対して支援を行う事業です。今年度初めて制度を設けたもので、令和4年度は3件のプロジェクトが採択されました。本シンポジウムはこのうちの「附属図書館所蔵近代教育掛図の制作技法等に関する調査・研究」の一環として実施します。

四高掛図シンポジウム－版画技法から見る明治初期の石版画印刷地図－

日時：令和5年2月13日（月）14：30～16：30

場所：金沢大学附属図書館 中央図書館（角間キャンパス）3階AV室

内容：テーマ①：版画の概要と歴史

テーマ②：銅版画と石版画の技法

テーマ③：明治初期に繁栄した印刷会社「東陽堂」の掛図

フォーラム：印刷としての明治期日本の版画技法

※参加費無料。どなたでもご参加いただけます。定員：66名（当日先着順）

*本シンポジウムのチラシは附属図書館 Web サイトからもご覧ください。

https://library.kanazawa-u.ac.jp/?page_id=38528

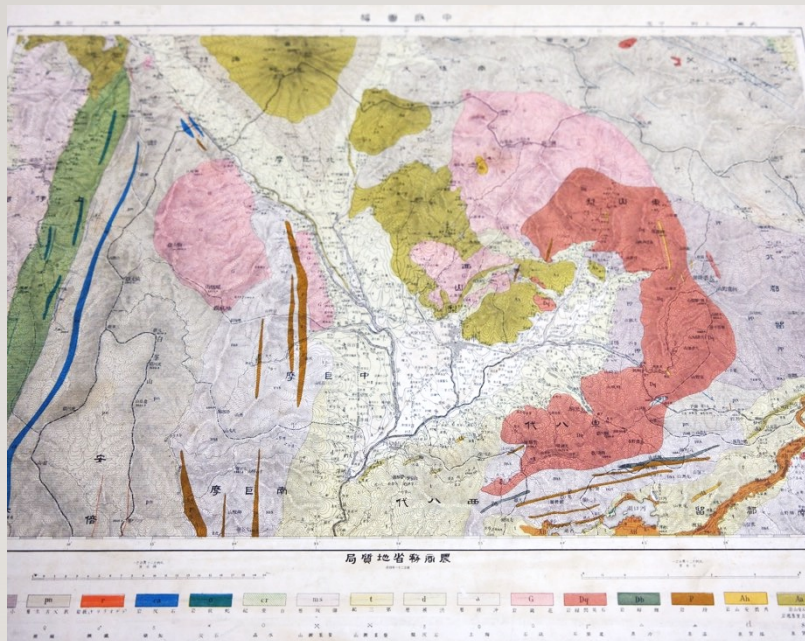
本件照会先：金沢大学情報部情報サービス課 押見 智美

TEL:076-264-5210 johoservice-kafuku@adm.kanazawa-u.ac.jp



金沢大学附属図書館「お宝発見！プロジェクト」 四高掛図シンポジウム

－ 版画技法から見る明治初期の石版画印刷地図 －



「甲府図幅」(金沢大学附属図書館蔵)

【講演】

神谷佳男
(金沢美術工芸大学教授)

湊七雄
(福井大学教授)

大村雅章
(金沢大学教授)

【シンポジウム内容】

テーマ①: 版画の概要と歴史

テーマ②: 銅版画と石版画の
技法

テーマ③: 明治初期に繁栄した
「東陽堂」の掛図

フォーラム: 印刷としての明治期
日本の版画技法

主催: 金沢大学人間社会研究域学校教育学類
美術教育専修 大村研究室、附属図書館
お問い合わせ先: 金沢大学中央図書館

etsuran@adm.kanazawa-u.ac.jp



2023年2月13日(月) 14:30～16:30

入場無料(定員66名) 金沢大学中央図書館 AV室