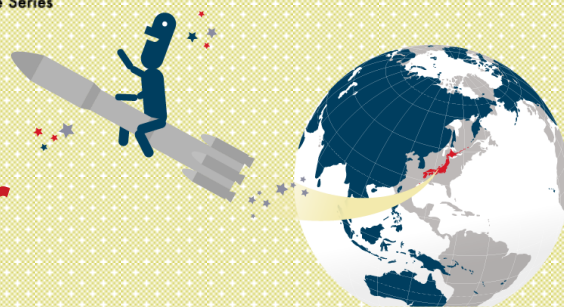


# KU-SGU Newsletter

## Vol.22



Issued in June 2017  
by Top Global University Project  
Planning and Promotion  
Headquarters, Kanazawa University  
TEL 076-264-5240  
FAX 076-234-4037  
sgu@adm.kanazawa-u.ac.jp  
<http://sgu.adm.kanazawa-u.ac.jp/en/>

### KU-GLOCS ACT Series

Lectures, meetings and symposiums which accord with the concept of the Top Global University Project and its seven strategies can be recognized as KU-GLOCS ACT Series. Please contact us when you plan such events.

#### [KU-GLOCS ACT.72] Talk Event by Kanazawa University EU Information Center Takes Place

Kanazawa University Library is the first and the only EU Information Center (EU i) in Hokuriku region. On June 14<sup>th</sup>, in celebration of the 100<sup>th</sup> anniversary of Finland's independence, Kanazawa University EU i held a talk event, "Why not study in EU? – Finland- ." At the event, Kanazawa University student who have studied in Finland and some Finnish students talked about their experiences. Attendees listened closely and were asking many questions to the speakers even after the question-and-answer session ended.

Every year from May 9<sup>th</sup> (Europe Day: an annual celebration of peace and unity in Europe) to July, various events take place at 18 EUis in Japan including Kanazawa University as a part of "EU-Japan Friendship Week" to provide the Japanese public a chance to learn more about the EU. Please come visit our EU i!



#### What is European Information Center (EU i)?

European Information Center (EU i) are specified by the European Commission as information centers specializing in the materials related to European integration. EUis are located at 500 universities worldwide. Many of them are in the member states of the EU, however, in addition to the National Diet Library, which is the EU's Depository Library (DEP), 18 EUis are situated in Japanese universities. EU i and DEP house official EU documents and publications in English.

<Contact> Kanazawa University EU Information Center "etsuran@adm.kanazawa-u.ac.jp"

#### [KU-GLOCS ACT.73] Collaborative Professor from Ghent University Delivers a Special Lecture

There are supporters from overseas for Kanazawa University's globalization. In particular, "Collaborative Professors" strongly support our university through their abundant knowledge and experience. On June 9<sup>th</sup>, one of our collaborative professors, Dr. Andreas Niehaus from Ghent University (one of our high-priority partner universities), delivered a special lecture "Control Yourself, Man: Food Regulations and Food Choices in Edo-period Japan," and 20 audiences attended. Both the lecture and a lively question -and-answer session between Dr. Niehaus and students took place in English.

#### Who is a "Collaborative Professor"?

Collaborative professor or collaborative associate professor is a title conferred to an individual belonging to overseas institute of higher education who is an alumnus of KU or had conducted research at KU. They help promote international exchange activities, recruit students, follows up on exchange students at destination countries, etc.

<Contact> Global Affairs Section, Global Affairs Support Office "kokukou@adm.kanazawa-u.ac.jp"



### FY 2017 Summer Risk Management Orientation

Kanazawa University Study Abroad Office will hold "FY2017 Summer Risk Management Orientation" on the following dates and times. This is a university-wide scale orientation and **all students who are going abroad this summer are required to attend.**

Date : ① July 6th (Thu) 5 <sup>th</sup> Period Lecture Hall A, NS Lecture Hall	② July 7th (Fri) 5 <sup>th</sup> Period Lecture Hall B1, General Education Lecture Hall
--	---

For those who cannot attend **MUST** see the video of orientation!



[For more details.]  
<http://sgu.adm.kanazawa-u.ac.jp/international/risk/index.html>

[Contact]  
Study Abroad Section, Global Affairs Support Office  
E-mail: [studyabroad@adm.kanazawa-u.ac.jp](mailto:studyabroad@adm.kanazawa-u.ac.jp)

# KU-SGU通信

## Vol.22



発行 平成29年6月  
金沢大学  
スーパーグローバル大学  
企画・推進本部  
TEL 076-264-5240  
FAX 076-234-4037  
sgu@adm.kanazawa-u.ac.jp  
http://sgu.adm.kanazawa-u.ac.jp/

### KU-GLOCS ACT Series

KU-GLOCS ACTシリーズとは、本事業の趣旨及び7つの基本戦略と合致する「講演会」や「シンポジウム」等の総称です。皆様からの応募をお待ちしています。

#### 【KU-GLOCS ACT.72】「EUに留学しませんか？-フィンランド編-」

金沢大学附属図書館には、北陸地方で唯一のEU情報センター(EUi)が設置されています。6月14日、金沢大学EU情報センターは、フィンランド独立100周年にちなみ、フィンランドへの留学者及びフィンランドからの留学生によるトークイベントを開催し、学生・教職員合わせて約60名の参加がありました。発表後の質問タイム終了後も質問している姿があり、フィンランドへの関心の高さがうかがえました。毎年5月9日の「ヨーロッパ・デー」(EUの創設記念日)前後から7月に掛けて、「日・EUフレンドシップウィーク」と題して、EUをよりよく知ってもらうためのイベントを集中的に実施しています。ぜひEU情報センターへ足を運んでください。



#### EU情報センター(EUi)とは？

欧州連合(EU)への理解度を深めるための拠点で、世界中に約500のEU情報センター(European Info = EU i)と、100の寄託図書館(Depositary Library = DEP)があります。日本国内には、18校の大学にEUi, 国立国会図書館にDEPが設置されています。EUiとDEPは、欧州委員会出版局が発行するEU官報、条約、年次報告書、月例報告書、統計資料などのEU公式資料を所蔵しています。

<問い合わせ先> 金沢大学EU情報センター “etsuran@adm.kanazawa-u.ac.jp”

#### 【KU-GLOCS ACT.73】「しっかり節制せい！-江戸時代の日本における食習慣と食えらび-」

金沢大学の国際化の推進には、海外サポーターの心強い協力を得ています。中でも、平成27年度に制度化された「金沢大学コラボラティブ・プロフェッサー」の方々は、豊富な知識と経験をもとに、さまざまな面から本学の国際化を支えています。6月9日、コラボラティブプロフェッサーであり、本学の重点交流校であるゲント大学(ベルギー)の教授であられます、アンドレアス・ニーハウス氏によるSGU特別講演会を開催し、学生・教職員ら約20名が参加しました。質疑応答も含め、講義は全て英語で行われ、参加者はメモを取りながら熱心に聞き入っていました。

#### コラボラティブ・プロフェッサーとは？

本学の卒業生・修了生及び本学での業務経験者等で、海外の高等教育機関等で研究・教育職に就いている方(外国人、日本人問わず)に「金沢大学コラボラティブ・プロフェッサー」もしくは「金沢大学コラボラティブ・アシエイトプロフェッサー」を委嘱します。

海外における本学の学生募集、派遣学生のフォローアップや国際共同研究の推進などをサポートしていただきます。

<問い合わせ先> 国際機構支援室国際交流係 “kokukou@adm.kanazawa-u.ac.jp”



### 平成29年度夏季危機管理オリエンテーション

夏休み目の7月に、危機管理体制強化の一環として、下記日程で本学スタディアブロードオフィス主催の全学規模の危機管理オリエンテーションを開催いたします。大学主催の海外研修、個人留学、海外旅行等、**夏休みに海外に行く学生は参加必須です！**

日時：① 7月6日(木) 5限  
自然科学本館大講義室A  
② 7月7日(金) 5限  
総合教育棟 B1講義室

対象：派遣留学以外の大学主催の海外研修に参加する学生、個人留学・海外旅行を予定している学生

持ち物：学生証

当日参加できない学生は、配信動画を見ることが！

